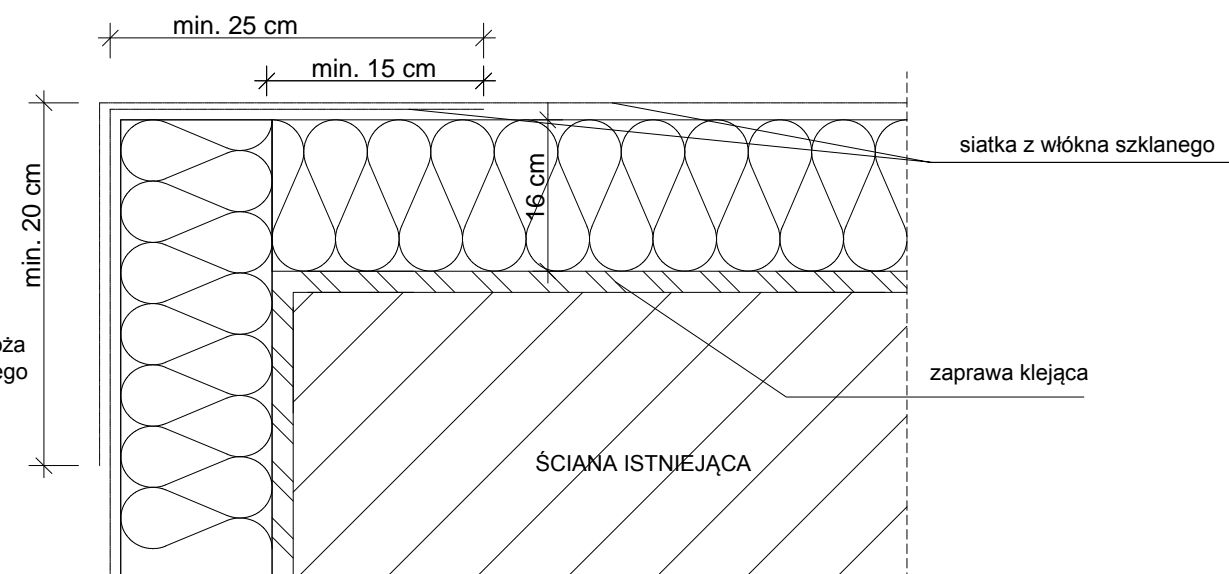
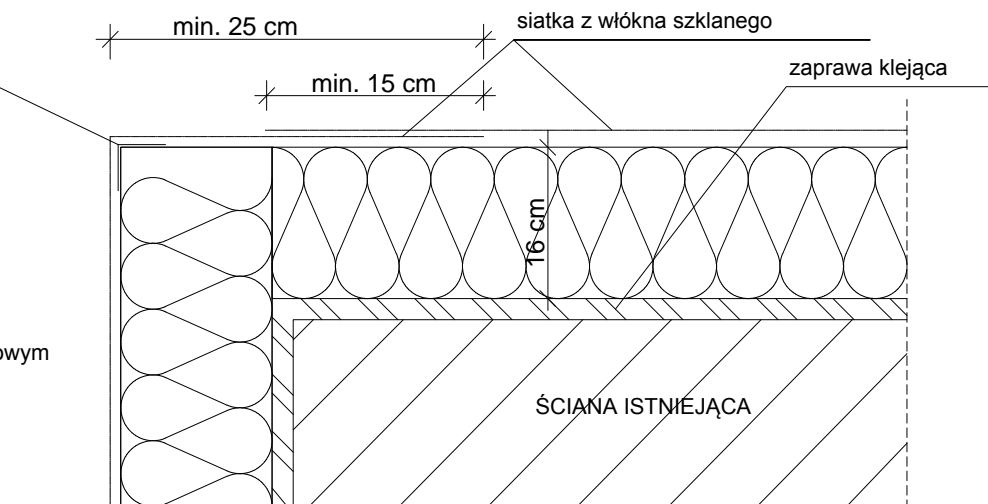


```
data wydruku      : 2017-02-06 09:18:00
ścieżka pliku     : \\Adam\_projekt\16
styl wydruku      : projekt 1.ctb
urządzenie wydruku : DWG To PDF.pc3
użytkownik         : KOMP12
```

Przykład zrobojenia naroża siatką z włókna szklanego

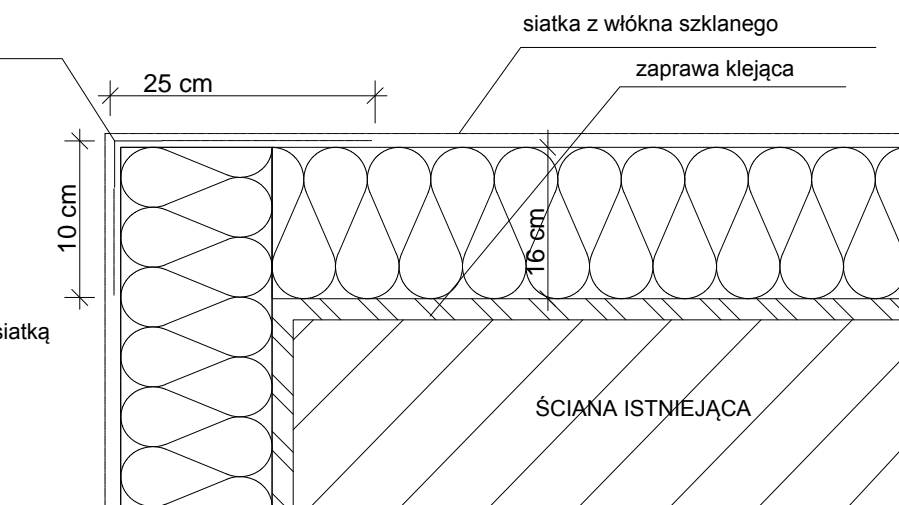


narożnikowy profil
aluminiowy perforowany



Przykład zrobojenia naroża profilem narożnikowym oraz siatka z włókna szklanego

alumirowy profil narożnikowy z przyklejoną
siatką z włókna szklanego 10x15 cm
lub profil narożnikowy z PCV z wtopioną
siatką z włókna szklanego 10x15 cm



Przykład zrobojenia naroża aluminiowym profilem narożnikowym (bądź profilem PCV) z siatką z włókna szklanego 10x15 cm oraz siatką

1. Rysunek należy rozpatrywać równolegle z projektami branżowymi;
2. W zakresie nieokreślonym w dokumentacji projektowej obowiązują:
 - Prawo Budowlane oraz obowiązujące "warunki techniczne", ustawy i rozporządzenia;
 - Warunki Techniczne Wykonania i Odbioru Robót Budowlanych (wg ITB);
 - obowiązujące Normy (wg P.K.N.);
 - instrukcje i wytyczne producentów i dostawców materiałów budowlanych i instalacyjnych;
3. Przed przystąpieniem do realizacji, w fazie wykonawczej, wszystkie wymiary należy sprawdzić na budowie;
4. **WSZELKIE PRACE WYKONAĆ ZGODNIE Z TECHNOLOGIĄ PRODUCENTA Z UŻYCIEM SYSTEMOWYCH AKCESORIÓW, ZGODNIE ZE SZTUKĄ BUDOWLANĄ;**
5. **INWENTARYZACJA ZOSTAŁA OPRACOWANA W ZAKRESIE NIEZBĘDNYM DO WYKONANIA ROBÓT BUDOWLANYCH;**

Centrum Projektu EKO-INVEST Sp. z o.o.
ul. Klemensa Janickiego 20B, 60-542 Poznań

temat:	REMONT ORAZ DOCIEPLENIE BUDYNKU GŁÓWNEGO NR 1 Z DOBUDÓWKĄ ZESPÓŁU SZKÓŁ ZAWODOWYCH W GOŁDAPU W RAMACH ZADANIA "TERMOMODERNIZACJA BUDYNKÓW OCHRONY ZDROWIA I OŚWIATY POWIATU GOŁDAPSKIEGO"			
obiekt:	Budynek Główny nr 1 z dobudówką Zespołu Szkół Zawodowych w Gołdapi <small>ul. Jachiewska 14, 19-500 Gołdap woj. warmińsko - mazurskie; powiat gołdapski; gmina Gołdap dz. ewid. nr 1885/14; obręb 0002 Gołdap jedn. Ewid. 281803_4 - Gołdap - miasto</small>			
inwestor:	POWIAT GOŁDAP <small>ul. Krótka 1; 19-500 Gołdap</small>		data: 1.2017r.	
	imię i nazwisko:		numer uprawnień:	
Projektant Gł.	mgr inż. arch. Katarzyna Gauden		WP-OIA/OKK/UpB/28/2011 w spec. architektonicznej	
Sprawdzający	mgr inż. arch. Mariusz Sawicki		357/PW/92 w spec. architektonicznej	
tytuł rysunku:	Detal - zbrojenie narożników			skala:
część rys.:	branża:	faza projektu:	format arkusza:	numer rysunku:
1/1	Architektura	P. Wykonawczy	420x297	D.02
<small>Projekt chroniony prawami autorskimi - Dz.U.1941624 poz.83. Wszelkie prawa zastrzeżone / All rights reserved. Powielanie, rozposzczeganie, wykorzystanie, wprowadzanie zmian bez zgody posiadacza praw autorskich jest zabronione! Prawa Autorskie dla / Copyright by : Centrum Projektu EKO-INVEST Sp. z o.o.</small>				